

珠海奔图电子有限公司
2025年度负责任矿产调查报告

2025 年 11 月

目录

一、简介..... 3

二、术语表..... 3

三、负责任矿产供应链尽职调查五步框架..... 4

 1、奔图负责任矿产管理体系概述..... 4

 2、供应链风险识别与评估..... 5

 3、供应链风险管理..... 5

 4、供应链尽职调查独立第三方认证..... 6

 5、供应链尽职调查报告..... 6

四、奔图对供应链进行风险评估的结果和管理措施..... 6

五、尽职调查措施的固有局限性..... 7

一、简介

奔图电子有限公司（以下简称“奔图”）成立于 2014 年，是一家掌握打印机核心技术和自主知识产权，集研发、设计、生产、销售打印机、耗材及文印输出解决方案为一体的中国企业。2010年第一台奔图打印机在中国人民大会堂发布至今，现已全面构建“关键零部件—打印机—打印管理服务”一体化的全产业链布局 产品涵盖从A4到A3、黑白到彩色、单功能到多功能、硬件到解决方案全产品线覆盖，销售网络遍及全球110多个国家及地区。

奔图深刻认识到，从受冲突影响及高风险区域采购矿产的行为，可能为严重侵犯人权、危害环境及滋生腐败等活动的团体提供资金或利益支持，进而加剧社会风险。基于此，奔图郑重承诺：**不采购，也不支持任何直接或间接资助或支持受武装冲突影响地区冲突矿产的行为**，并致力于通过负责任的采购方式，推动锡、钽、钨、金、钴、云母等原材料的道德采购，以促进产业可持续发展。

为践行上述承诺，奔图严格遵循《经合组织冲突和高风险地区矿产责任供应链尽职调查指南》（以下简称“OECD指南”）及责任商业联盟（以下简称“RBA”）计划，对供应链中产品所含的钽、锡、钨、金（简称“3TG”）等四种矿产的采购活动展开全面尽职调查。同时，奔图向供应商明确宣告并要求：**供应商产品中使用的**所有3TG必须采购通过RMI（负责任矿产倡议）审核合格认证的负责任矿产****，以确保供应链的透明度和合规性。

报告时间范围：

本报告所述期间为 2024年 11 月 1 日至 2025 年 10 月 31 日。

二、术语表

3TG—锡，钽，钨和金

OECD—经济合作与发展组织

SORs—冶炼厂或精炼厂

CMRT—冲突矿产报告模板，用于含金、锡、钽、钨的产品供方的调查；

RMAP—负责任矿产采购认证程序

RMI—负责任矿产倡议

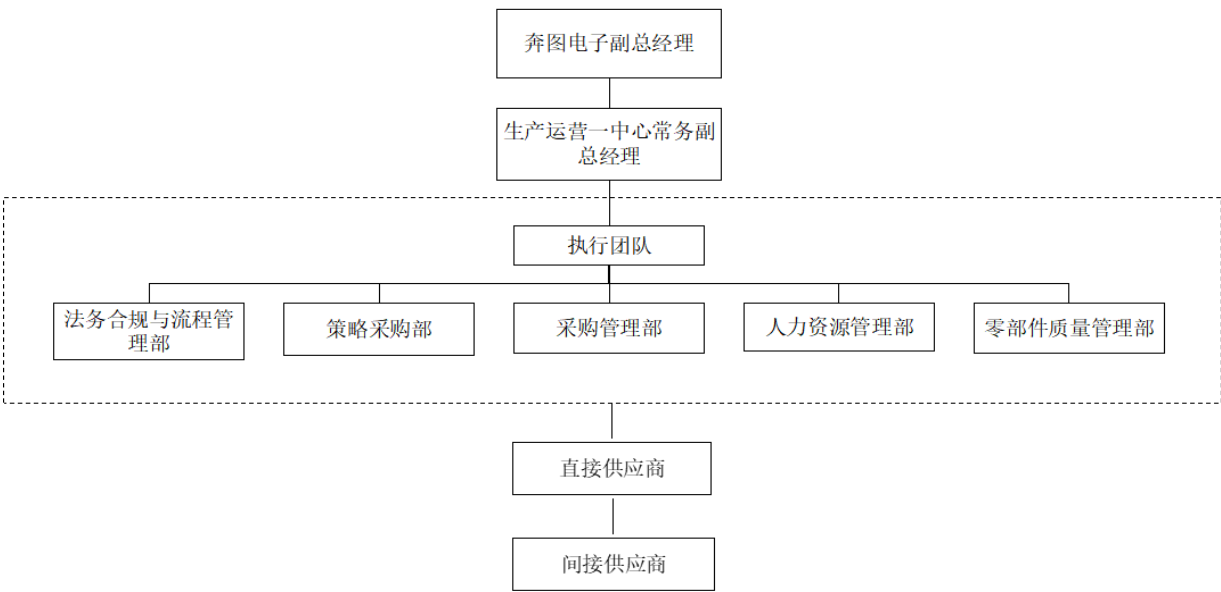
RBA—负责任的商业联盟

三、负责任矿产供应链尽职调查五步框架

1、奔图负责任矿产管理体系概述

奔图严格遵循纳思达集团总部制定的《负责任矿产资源供应链的尽责管理政策》，郑重承诺在供应链管理中尊重人权与环境保护。该政策基于国际公认原则及行业标准，相关内容已通过纳思达官网向社会公开：<https://www.ninestargroup.com/scm.html>

为落实政策要求，奔图制定了《负责任矿产供应链尽职管理程序》，明确管理层及职能部门的权责分工，并依据OECD五步框架法规范供应链尽职调查流程。管理体系由奔图电子副总经理/运营一中心常务副总经理领导，成员包括法务合规与流程管理部、策略采购部、采购管理部、人力资源部及零部件质量管理部指定代表。其中，法务合规与流程管理部负责程序的统筹实施与持续优化，定期向常务副总经理汇报供应链风险及管理成效以促进负责任矿产管理政策的实施。



为提升物料管理的规范性与可追溯性，奔图对每个供应商的每款物料实施唯一编码管理，并通过企业管理软件系统与仓库管理系统，实现了从原材料验收、库存周转、在制品流转至成品入库全过程的信息管控。所有关键环节的数据均在系统中实时记录并永久保存，确保了信息的完整性和可追溯性。

奔图致力于与供应商建立长期战略合作，通过定期沟通、能力培训及资源支持，推动其提升负责任矿产管理水平。所有供应商需签署《负责任矿产采购承诺书》或框架协议，

承诺其原材料来源符合环境与社会责任标准，并每年更新CMRT。若供应商SOR有变更时，须重新提交CMRT以供评估。

奔图建立了《负责任矿产申诉机制》，鼓励内外部利益相关方通过以下渠道反馈问题：
电子邮件：helihua@pantum.com，电话：0756-6258572

2、供应链风险识别与评估

奔图严格遵循负责任矿产采购原则，不直接向冶炼厂或精炼厂采购原材料或精炼矿物。基于OECD尽职调查指南中对供应链追溯复杂性的客观认知，奔图通过新供方准入控制、动态监控与风险评估的三级管理机制，确保供应链符合国际负责任矿产采购要求。

1) 新供方准入审查：要求所有提供的产品中含有金属的供应商矿产来源必须符合以下任一条件：

- a. 必须通过RMAP认证的冶炼厂/精炼厂
- b. 原材料100%来源于二次料

2) 月度认证状态核查：对供应链条上所使用冶炼厂/精炼厂的RMAP认证状态实施确认

3) 年度尽职调查：对所有提供的产品中含有金属的供应商开展年度审查，确认其采购冶炼厂/精炼厂的最新合规信息

4) 风险评估机制：基于供应商反馈数据，按以下既定标准进行系统性风险评估：

低风险：供应商配合提供相关资料且其关联的冶炼厂/精炼厂在RMI“活跃/符合标准的设施列表”中；

高风险：供应商未配合提供相关资料，无法证明其关联的冶炼厂/精炼厂来源，或其提供的关联的冶炼厂/精炼厂不在RMI“活跃/符合标准的设施列表”中。

3、供应链风险管理

作为一家秉持负责任供应链管理理念的企业，奔图不会在识别出高风险供应商后立即终止与其业务关系，而是要求其在六个月内制定并实施有效的风险缓解措施并立即停止与高风险冶炼厂的合作关系，风险缓解措施包括但不限于更换为通过RMAP认证的冶炼厂/精炼厂，或全面转为使用二次料。在风险缓解措施未完成前，奔图会先核实此供应商在调查期间内是否向高风险冶炼厂/精炼厂采购目标矿产（供应商可提供采购/收货记录或供方淘汰资料作为证明），核查期设置为一个月，在核查期内，贸易往来可正常进行。若核查期内

核实供应商未向高风险冶炼厂/精炼厂采购目标矿产，则可继续与该供应商开展贸易往来；若超过核查期仍无法核实该情况，则立即暂停与该供应商相关的所有产品贸易，以确保供应链的合规性与可持续性。

4、供应链尽职调查独立第三方认证

尽管奔图与上游冶炼厂或精炼厂没有直接关系，无须聘请第三方审计机构检查SORs的尽职调查报告，但奔图理解在供应链中冶炼厂或精炼厂层面的第三方负责任矿产认证对下游企业的重要性，因此要求供应商所使用的矿产来源必须是通过RMAP认证的冶炼厂/精炼厂（或其原材料100%来源于二次料）。

5、供应链尽职调查报告

奔图每年定期披露供应链尽职调查的政策更新情况及相关年度工作总结，确保信息透明化和合规性。

四、奔图对供应链进行风险评估的结果和管理措施

2025年奔图实施负责任矿产的尽职调查，对象为所有提供的产品中含有金属的供应商，总计涉及183家（注：已淘汰或即将淘汰的供应商不在考虑范围内）。通过按照前文提到的供应链风险识别与评估方法对调查的供应商进行评估发现：

- 1) 供应商调查结果回复率：100% （183/183）
- 2) 识别出 供应链上涉及254 家冶炼厂/精炼厂，其中244家在RMI最新的认证清单中，10家未在RMI认证清单中（注：清单核对时间为2025年10月31日），具体如下：

		目标矿产				总计
		钽	锡	金	钨	
冶炼厂/ 精炼厂状态	认可/活跃	40	58	107	39	244
		100.00%	98.3%	100%	84.7%	96%
	未参与	0	3	0	7	10
		0.00%	1.7%	0%	15.3%	4%
	总计	40	61	107	46	254
		100%	100%	100%	100%	100%

注：认可/活跃：代表RMI活跃且符合标准的设施列表中的精炼厂/冶炼厂；

未参与：代表不在RMI 活跃且符合标准的设施列表中的精炼厂/冶炼。

奔图产品中不含钴和云母。

3) 在本次调查覆盖的183家供应商中，179家供应商的矿产采购来源为已通过RMAP认证或正处于认证审核阶段的冶炼厂或精炼厂，因此被评定为低风险，占供应商总数的97.8%。其余4家供应商因部分矿产采购来源涉及未列入RMI“活跃且符合标准”清单的冶炼厂或精炼厂，被归类为高风险供应商。

针对上述4家高风险供应商，奔图已主动与其联系，要求核实情况并立即采取纠正措施，终止与高风险冶炼厂/精炼厂的合作。供应商经与上游供应链确认，涉及的高风险冶炼厂目前已不再使用，奔图要求供应商签署正式声明文件，明确列出其供应链停止与相关高风险冶炼厂或精炼厂合作的具体时间，并承诺后续向奔图提供的产品中，所涉及的矿产均来自上述高风险来源，同步在一个月内向奔图补充提供相应的证据材料。奔图将持续跟踪相关供应商的风险缓解进展，确保其符合供应链尽责管理要求。

五、尽职调查措施的固有局限性

作为负责任矿产供应链的下游企业，奔图现阶段尚未与冶炼厂/精炼厂建立直接合作关系，其相关信息获取主要依赖供应商调查及RMI官方网站所提供的资料。由于奔图无法对上述信息的准确性、完整性进行直接验证（且不排除信息中存在失实或欺诈风险），因此，奔图仅能对负责任矿产尽职调查结果提供合理保证，而非绝对保证。

珠海奔图电子有限公司

2025年11月21日